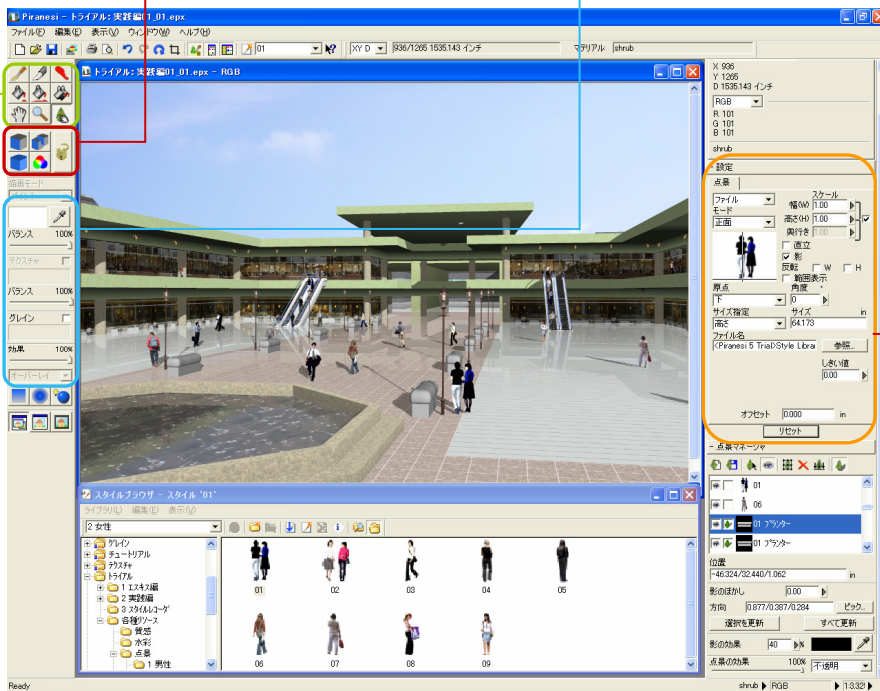


V5.0 と V4.0 の画面構成の比較

● V5.0 の画面構成



● V4.0 の画面構成





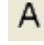
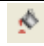
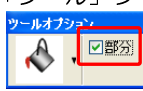
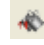

V5.0 で名前の変更されたツール、コマンドの早見表

ツール、コマンドなどで、名前や画像上の位置が変更されたものを紹介します。

● ツールボックス

V4.0	V5.0
ブラシ、直線、点描、塗りつぶし：部分、塗りつぶし：全体、塗りつぶし：マルチ、手のひら、パン、点景	「ツール」 ツールバー (①) に移動
ロック	「ロック」 ツールバー (②) に移動
描画モード	「ツール」 ツールバー (①) に、各モードが新たなツールアイコンとして追加
色、テクスチャ、グレイン、効果スライダー ブレンドモード、フェード (線形、放射状)	「色、テクスチャ、質感」 ツールバー (③) に移動
画面モードの切り替え用アイコン	「表示/スクリーンモード」 コマンドに移動

● ツール

V4.0	V5.0	
ツール名	ツール名	場所
「直線」 ツール	「ペン」 ツール	「ツール」 ツールバー (①) 
「ブラシ」 ツール内 ラスター：マルチブラシ	「スタンプ」 ツール	「ツール」 ツールバー (①) 
「点景」 ツール内 テキスト点景	「テキスト」 ツール	「ツール」 ツールバー (①) 
グレイン	質感	
「塗りつぶし：部分」 ツール 「塗りつぶし：全体」 ツール	「塗りつぶし」 ツール。部分/全体の切り替えは「ツールオプション」 ツールバー (④) の「部分」 チェックボックスを使用	「ツール」 ツールバー (①)  
「塗りつぶし：マルチ」 ツール	「マルチペイント」 ツール	「ツール」 ツールバー (①) 
方向フェード	「ライト」 ツール	「ツール」 ツールバー (①) 

● ツールマネージャ

V4.0	V5.0
「情報パネル/ピクセル」 タブ	「情報」 ツールバー (⑥)
「情報パネル/マテリアル」 タブ	「マテリアル」 ウィンドウ (「表示/ツールバー/マテリアル」 コマンドで表示)
「情報パネル/色」 タブ	「色」 ウィンドウ
「情報パネル/ナビゲータ」 タブ	「詳細設定」 ウィンドウ「ナビゲータの設定」 (「パン」 または「ズーム」 ツールをクリックすると表示される)
設定パネル	「ツールオプション」 ツールバー (④)、「詳細設定」 ウィンドウ

● スタイル

V4.0	V5.0
「スタイルブラウザ」	「スタイルマネージャ」 (⑤)

● コマンド

V4.0	V5.0
「ファイル/再読み込み」	「ファイル/復帰」
「ファイル/基本設定」	「編集/基本設定」
「表示/ツールウィンドウの表示」	「表示/ツールの表示/非表示」
「表示/ウィンドウのリセット」	「表示/ツール位置のリセット」
「表示/ツールボックスのリセット」	「表示/ツール設定値のリセット」